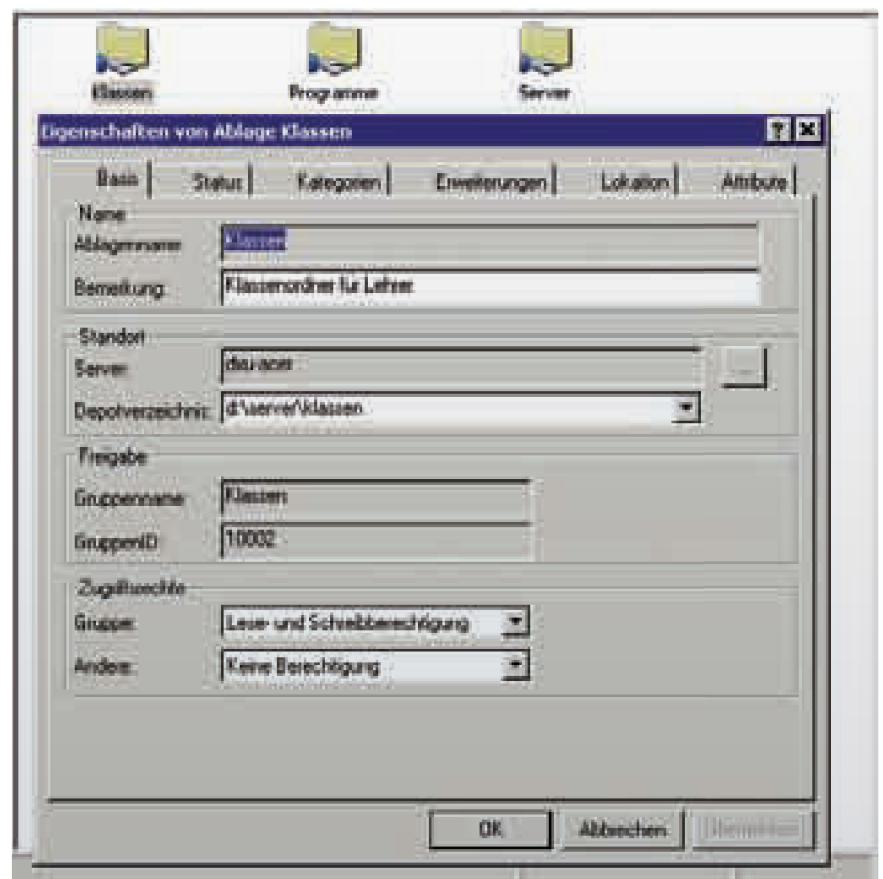


s&L Datentechnik und straightec mit **ausbalancierten** Produktmix

s&L Datentechnik und straightec bieten mit beno und DX-UNION-Schulserver eine Komplettlösung für Bildungseinrichtungen. Der DX-UNION-Schulserver basiert auf dem leistungsstarken Softwareverteilsystem DX-UNION der Firma MATERNA, deren Solutionspartner s&L Datentechnik ist. Beno ist eine integrierte Oberfläche zur Administration und Unterrichtssteuerung, die nahtlos mit dem DX-UNION-Schulserver zusammenarbeitet oder als Einzelprodukt einsetzbar ist. Diese Lösung kommt bundesweit in vielen Schulen und Berufsschulen mit 15 bis 650 Arbeitsplätzen zum Einsatz; sie ist auch Teil der Landeslösung von Schleswig-Holstein und hat sich im Rahmen des Projektes *sh21-basis* erfolgreich bewährt. Als langjähriger Partner zahlreicher Schulen bieten S&L Datentechnik und straightec ein umfassendes Know-how sowie abgestimmte Produkte und Dienstleistungen an.

Client-Management mit dem DX-UNION Schulserver

Mit dem DX-UNION-Schulserver läuft bereits die Erstausrüstung der Arbeitsplätze vollautomatisch und kann sogar im laufenden Netzbetrieb erfolgen. Eine Inventarisierung der gesamten Hard- und Software hilft dabei, den Überblick zu wahren. Über einen Soll-Ist-Vergleich



Screenshot Eigenschaften von Ablageordnern

kann die Software aller Stationen automatisch angepasst werden, wobei die Installation und Deinstallation auch einzelner Anwendungen trotz verschiedener Hardware-Generationen kein Problem darstellt. Drucker werden zentral an Stationen zugewiesen und die not-

wendigen Druckertreiber automatisch installiert; Softwareupdate- und Gruppenschreibrecht-Management vervollständigen die Verwaltungsfunktionen.

Über Jahre haben s&l Datentechnik und straighttec verschiedene Standardprodukte und Eigenentwicklungen aufeinander abgestimmt und weiterentwickelt. Mit dem DX-UNION Schulserver steht ein vollständiges Ressourcen-Management zur Verfügung. Mit beno wird eine umfangreiche und trotzdem einfach zu bedienende Integrationsoberfläche für Administration und Unterricht bereitgestellt.

Beno startet Programme schon vor dem Unterrichtsbeginn

Mit beno lassen sich zentral unterschiedliche Einzelprodukte steuern. Für eine hohe Betriebssicherheit lässt sich der PC-Wächter von Dr. Kaiser als Systemsicherheitskarte und für einen wirkungsvollen Kinder- und Jugendschutz im Internet der TIME for kids Schulfilter Plus integrieren.

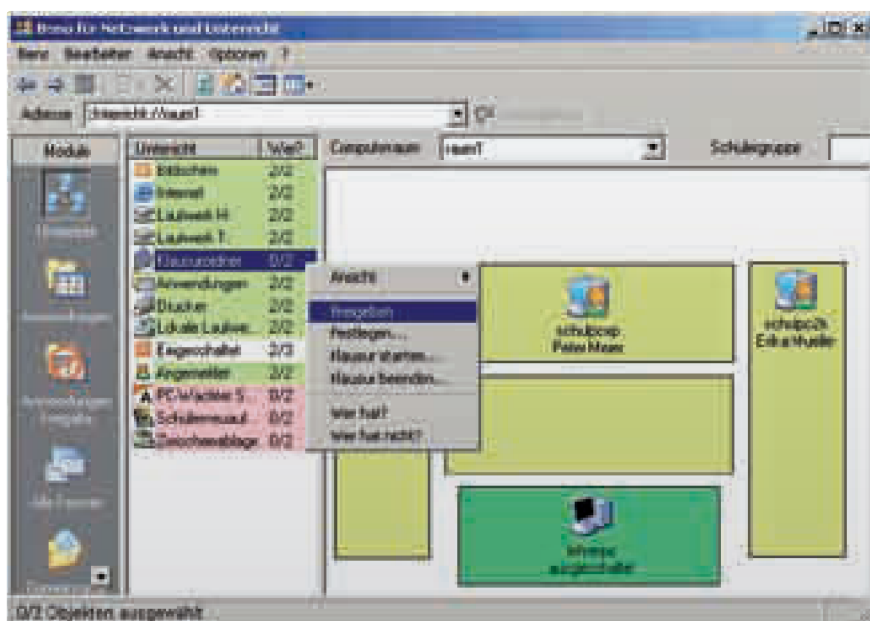
Beno hilft nicht nur bei der Integration von Produkten, sondern auch bei der Unterrichtssteuerung und Benutzerverwaltung. Benutzerdaten können mit der Schulverwaltung abgeglichen werden,

was die Versetzung zum Schuljahresbeginn vereinfacht. Rechte, Daten und Programme weist beno dabei automatisch zu. Im Unterricht hat die Lehrkraft jederzeit einen Überblick darüber, auf welche Programme, Dateien und Webseiten zugegriffen wird und kann über individuell einstellbare Sperren unerwünschte Aktivitäten unterbinden. Auch der Zugriff auf Drucker, USB-Sticks, CD-ROMs und Netzlaufwerke kann mit nur einem Mausklick abgeschaltet werden. Lehrkräfte können mit Hilfe von beno die für den kommenden Unterricht benötigten Programme ferngesteuert starten. So

steht den Schülern ohne Startprobleme und Ladeverzögerung das jeweils richtige Programm zur Verfügung. Mit dem Klausurmodus können Pädagogen per Mausklick Klausuren verteilen und später wieder einsammeln.

Service nach Wunsch

Als Service stehen Installation, Updates des Systems, technische Unterstützung und Schulungen sowie auf Wunsch umfangreiche Fernwartungsdienstleistungen bis zum Vollservice zur Verfügung. Damit ist auch bei größeren Netzwerken mit mehreren Standorten eine optimale Netzbetreuung bei vergleichsweise geringem Aufwand und überschaubaren Kosten gewährleistet. Mit Hilfe von standardisierten Softwarepaketen werden alle Clients automatisch installiert. So ergibt sich ein homogenes System, in dem keine Versionskonflikte herrschen.



Screenshot beno-Benutzeroberfläche